

Heilwig Jacob

Sehgefüge

29.9. - 8.10.2006

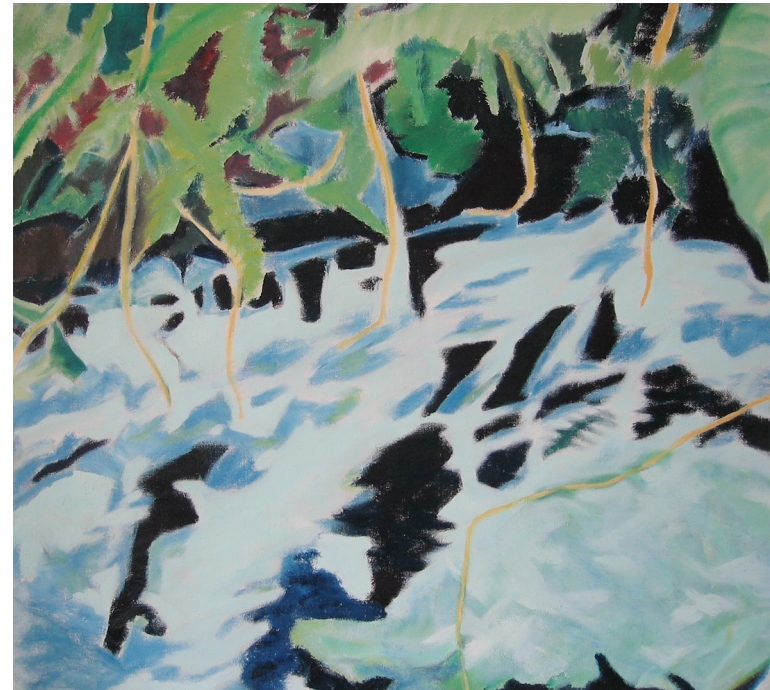
WESTWERK.

Admiralitätstraße 74
20459 Hamburg

Hier geht es um eine zweidimensional orientierte Wahrnehmungsweise. Das initierende Sehereignis findet vor der Natur statt. Etwas berührt den Blick. Oft sind es die Schatten und die Zwischenräume, die sich wie energetische Felder zu verdichten scheinen. Das rechte Auge nimmt anders wahr, als das linke, die Kamera ist zusätzliches Hilfsmittel.

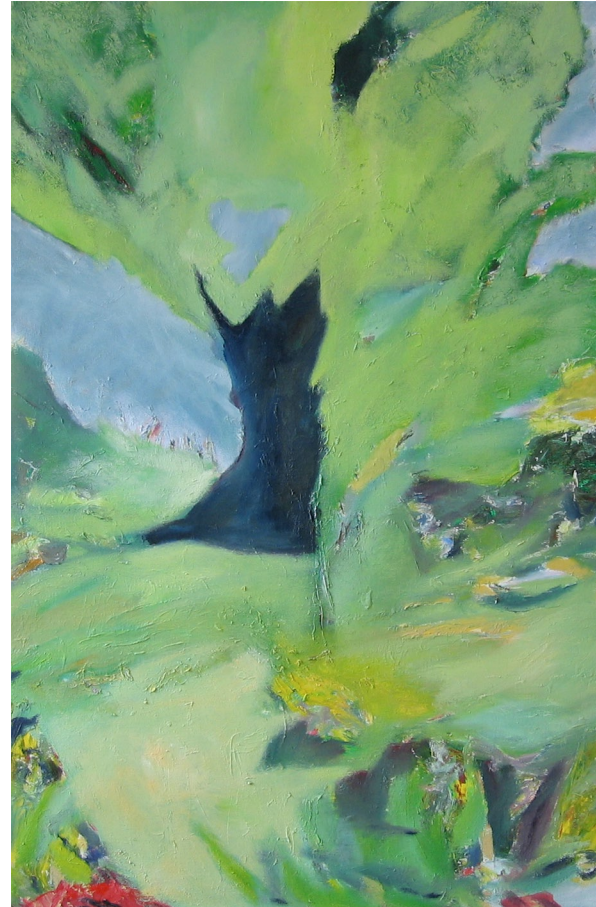
Eine nicht-fokussierenden Sehweise verdichtet die Flächenarchitektur.

Ein lückenloses Chiffrengefüge. Ding und Nichtding, Gegenstand und Zwischenraum sind gleich wichtig.

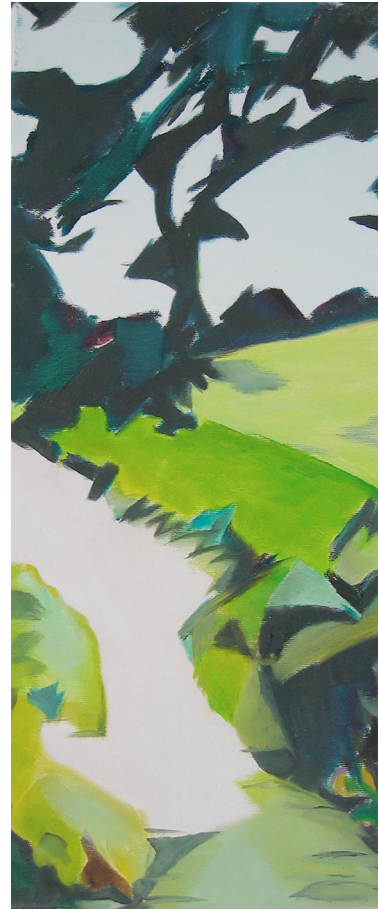


o.T.
Öl auf Leinwand
120 x 130 cm
2005

o.T.
Öl auf Baumwolle
93 x 60 cm
2006



o.T.
Öl auf Leinwand
50 x20 cm
2005



o.T.
Öl auf Leinwand
180 x 110 cm
2006



o.T.
Öl auf Leinwand
135 x 145 cm
2006





o.T.
Öl auf Leinwand
43 x 33 cm, 45 x 30 cm, 43 x 33 cm
2006

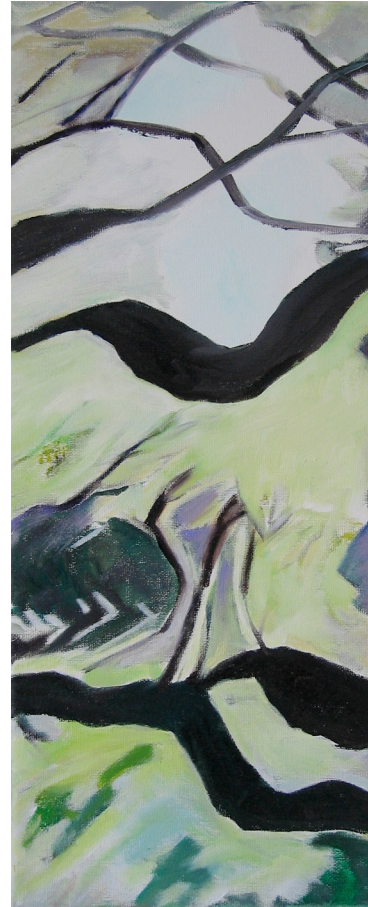
o.T.
Öl auf Leinwand
105 x 120 cm
2005



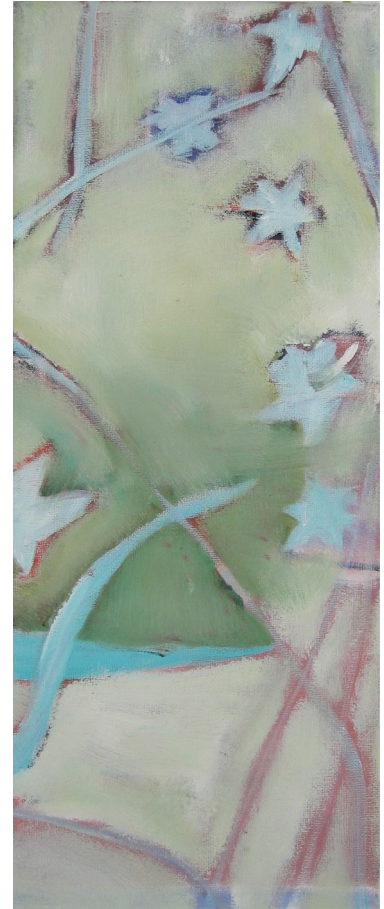
o.T.
Öl auf Leinwand
120 x 130 cm
2006



o.T.
Öl auf Leinwand
50 x 20 cm
2006



o.T.
Öl auf Leinwand
je 50 x 20 cm
2006



o.T.
Öl auf Leinwand
180 x 95 cm, 180 x 150 cm
2005



o.T.
Öl auf Leinwand
180 x 145 cm
2006



o.T.
Öl auf Baumwolle
130 x 150 cm
2006



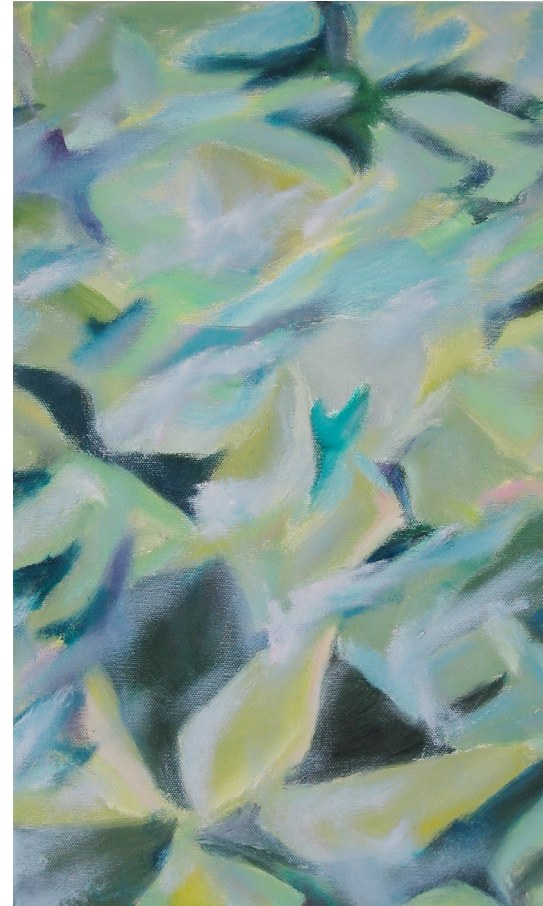
Vita

1957 geboren
1976 - 1982 Studium Freie Kunst
an der Hochschule für Bildende Künste, Hamburg
bei Professor Claus Böhmler
und Gastdozentin Meret Oppenheim

Ausstellungen seit 1978 (Auswahl)

1978 / 1982 *Wandbilder* in der BuchHandlungWelt, Hamburg
1992 *Kunstpack*, Galerie heimArt, Hamburg
1996 *Kunstnetz-Netzkunst*, Hamburg
2002 *PaperArt in Stormarn*
2006 *Prinzip Nüshu – geheime Botschaften*, Hamburg

o.T.
Öl auf Leinwand
50 x 30 cm
2006



© 2006 Heilwig Jacob
Große Rainstraße 20
22765 Hamburg
+49 40 3909040 fon
+49 40 39903593 fax
post@heilwig-jacob.info
www.heilwig-jacob.info

pdf Burkhard Hilgenstock

WESTWERK. Admiralitätstraße 74
20459 Hamburg
+49 40 365701 fon
+49 40 367229 fax
www.westwerk.org